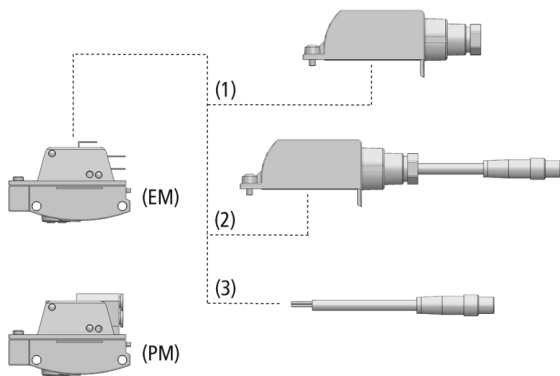


Vacuostats VS-V-PM/EM-ST

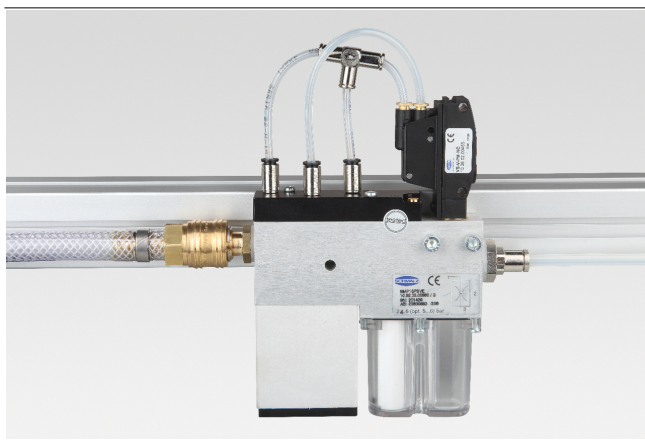
Plage de mesure de -1 bar à 0 bar



Vacuostats VS-V-PM/EM-ST



Composition du système Vacuostats VS-V-PM/EM-ST



Exemple de montage des vacuostats VS-V-PM

Adaptation aux applications spécifiques des secteurs d'activité

Applications

- Vacuostat mécanique pour la surveillance des processus
- Optimisation des temps de cycle ou des circuits de réglage
- Application dans tous les domaines qui exigent un signal électrique ou pneumatique en fonction de valeurs de vide données
- Utilisable comme élément de mesure et de commutation

Construction

- Vacuostats électromécaniques (EM) et pneumatiques (PM)
- VS-V-EM-ST avec sortie en version NO/NC
- VS-V-PM avec sortie pneumatique en version NO ou NC
- Boîtier plastique solide
- Option (1) pour modèle EM : capot de protection avec presse-étoupe ou option (2) pour modèle EM : couvercle avec connecteur M8-4 surmoulé
- Option (3) pour modèle EM : câble 2M avec connecteur M8-4 surmoulé

Points forts du produit

- Interrupteur à fonctionnement précis dans un boîtier plastique robuste
- La conception électromécanique permet la commutation de la tension continue et alternative
- La version pneumatique ne nécessite aucun raccordement électrique
- Point de commutation réglable en fonction du client

Vacuostats VS-V-PM/EM-ST

Plage de mesure de -1 bar à 0 bar

Code de désignation Vacuostats VS-V-PM/EM-ST



1 – Désignation courte

| Code | Modèle |
|------|--------|
| VS | VS |

2 – Plage de mesure

| Code | Plage de mesure en bar |
|------|------------------------|
| V | -1 à 0 |

3 – Variante

| Code | Type |
|------|------------------|
| EM | Électromécanique |
| PM | Pneumatique |

4 – Connexion électrique

| Code | Connexion |
|------|---------------------------------------------------|
| NC | Sans courant, fermé |
| NO | Sans courant, ouvert |
| ST | Languette de raccord pour clips (pour version EM) |

Le vacuostat VS-V-PM/EM-ST est livré prêt à être raccordé (sans câble de raccordement).

Accessoires disponibles : couvercle, câble de raccordement

Données de commande Vacuostats VS-V-PM/EM-ST

| Type | Réf. article |
|------------|----------------|
| VS-V-EM-ST | 10.06.02.00457 |
| VS-V-PM-NC | 10.06.02.00455 |
| VS-V-PM-NO | 10.06.02.00456 |

Données de commande Accessoires Vacuostats VS-V-PM/EM-ST

| Type | Artikelnummer Couvercle ABDK-M8-4 | Artikelnummer Couvercle ABDK-ST | Artikelnummer Câble de raccordement M8-4 |
|------------|-----------------------------------|---------------------------------|------------------------------------------|
| VS-V-EM-ST | 10.06.02.00454 | 10.06.02.00453 | 10.06.02.00460 |

Données techniques Vacuostats VS-V-PM/EM-ST

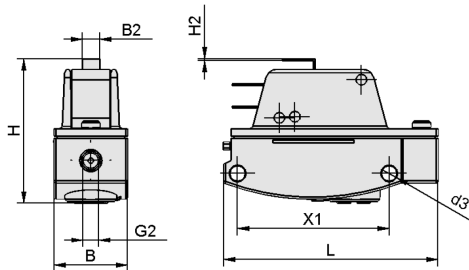
| Type | Milieu mesuré | Plage de mesure [bar] | Sécurité max. en cas de surpression [bar] | Précision de reproduction | Hystérese | Capacité de commutation [A] | Fréquence de commutation [Hz] |
|------------|-------------------------------------------|-----------------------|-------------------------------------------|----------------------------|---------------------|-----------------------------|-------------------------------|
| VS-V-EM-ST | Gaz non agressifs, air sec exempt d'huile | -1,00 ... 0,00 bar | 6 | ± 3% de la plage de mesure | Fixe : 60...80 mbar | 10 | 1 |
| VS-V-PM-NC | Gaz non agressifs, air sec exempt d'huile | -1,0 ... 0,0 bar | 6 | ± 3% de la plage de mesure | Fixe : env. 40 mbar | - | - |
| VS-V-PM-NO | Gaz non agressifs, air sec exempt d'huile | -1,0 ... 0,0 bar | 6 | ± 3% de la plage de mesure | Fixe : env. 10 mbar | - | - |

| Type | Connexion électrique | Plage de pression de commande [bar] | Tension | Volume de flux max. [l/min] | Type de protection IP | Température de travail [°C] | Poids propre [g] |
|------------|--------------------------|-------------------------------------|-------------------------|-----------------------------|------------------------|-----------------------------|------------------|
| VS-V-EM-ST | Raccordement embrochable | - | max. 30 V DC / 250 V AC | - | IP 65 (avec couvercle) | 0 ... 60 °C | 33 |
| VS-V-PM-NC | - | 1,5 ... 8,0 | - | 100 | - | 0 ... 50 °C | 33 |
| VS-V-PM-NO | - | 1,5 ... 8,0 | - | 100 | - | 0 ... 50 °C | 33 |

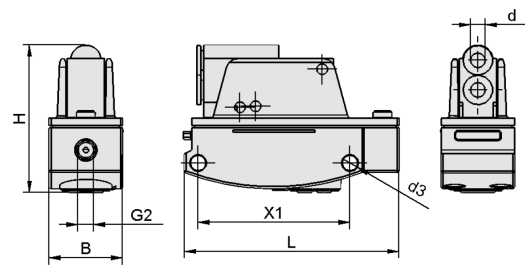
Vacuostats VS-V-PM/EM-ST

Plage de mesure de -1 bar à 0 bar

Données de construction Vacuostats VS-V-PM/EM-ST



VS-V-EM-ST



VS-V-PM

Vacuostats VS-V-PM/EM-ST

Plage de mesure de -1 bar à 0 bar

Données de construction Vacuostats VS-V-PM/EM-ST

| Type | B [mm] | B2 [mm] | d [mm] | d3 [mm] | G2 | H [mm] | H2 [mm] | L [mm] | X1 [mm] |
|------------|--------|---------|--------|---------|------|--------|---------|--------|---------|
| VS-V-EM-ST | 19,8 | 4,8 | - | 4,2 | M5-F | 36,1 | 0,5 | 58 | 41 |
| VS-V-PM-NC | 19,8 | - | 4 | 4,2 | M5-F | 40,0 | - | 58 | 41 |
| VS-V-PM-NO | 19,8 | - | 4 | 4,2 | M5-F | 40,0 | - | 58 | 41 |